

AÖB-Pressekonferenz

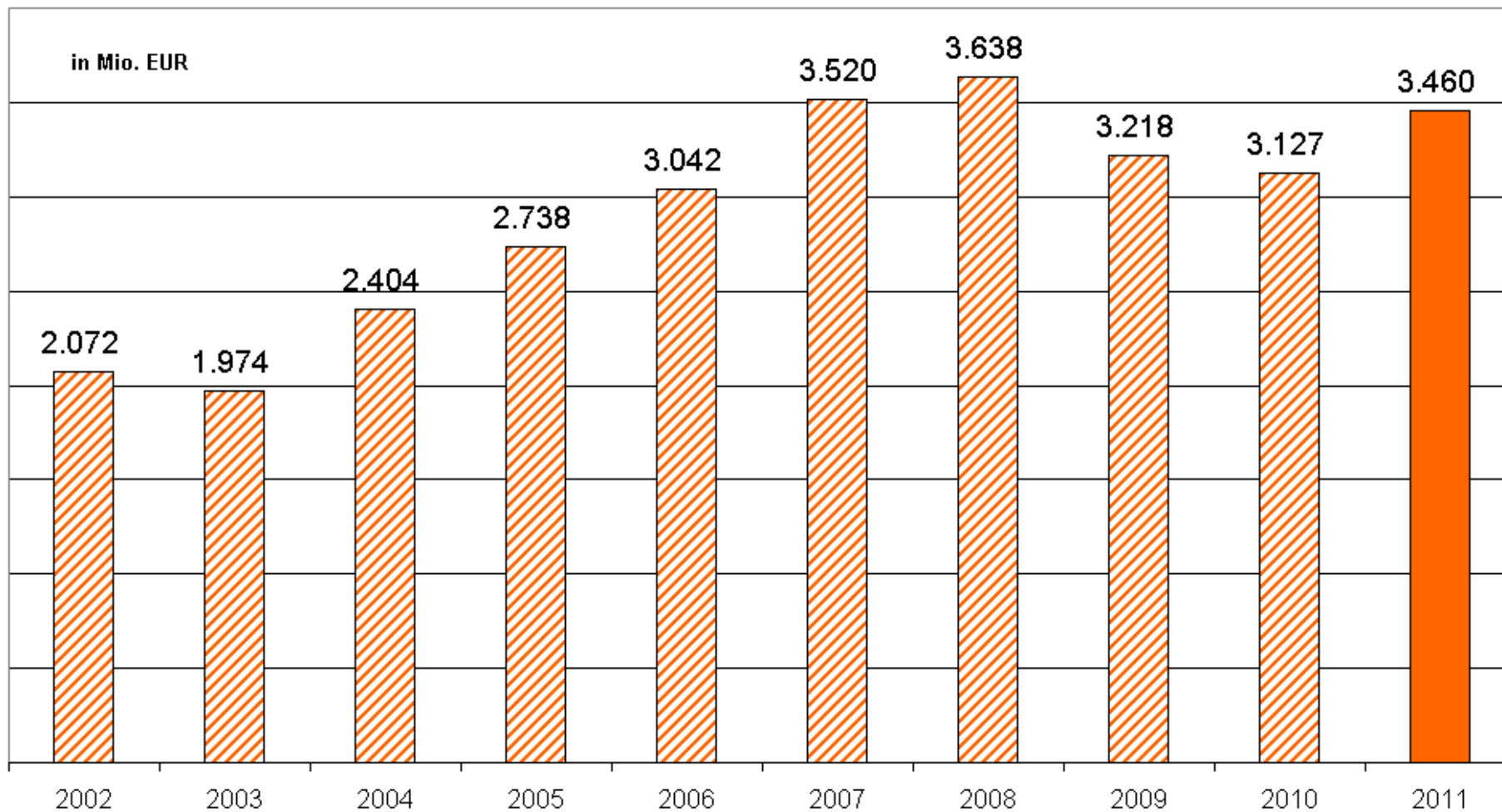
KR Erich HACKL
Dr. Susanne RIESS
Dr. Josef SCHMIDINGER
Mag. Manfred URL

Allgemeine Bausparkasse
Bausparkasse Wüstenrot
S-Bausparkasse
Raiffeisen Bausparkasse

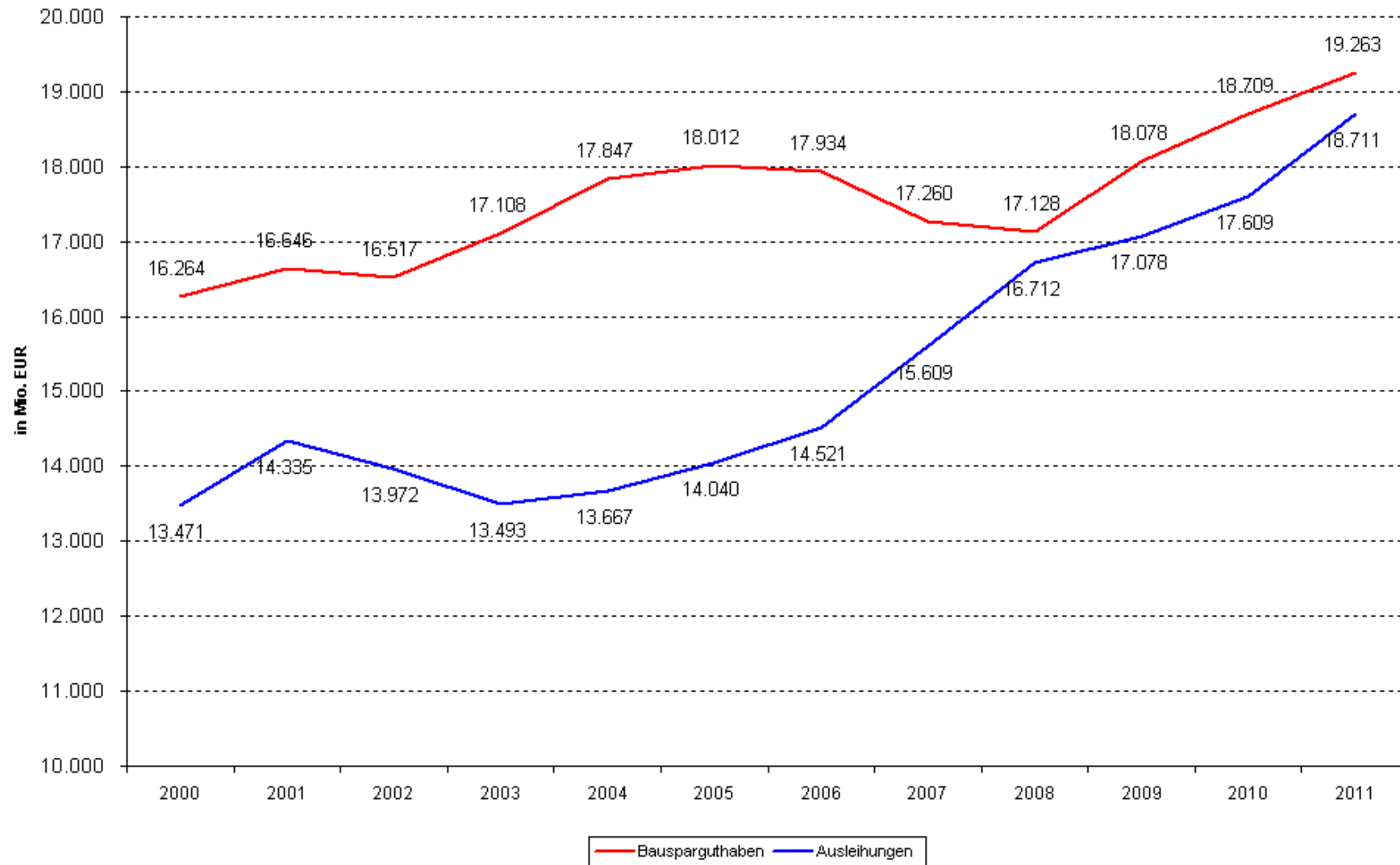
Das Bausparjahr 2011

	2011	Veränderung in %
Bausparkonten (spar)	5.188.621	+0,2 %
Bauspareinlagen in Mio. EUR	19.263	+ 3,0 %
Neuabschlüsse in Stück	978.565	- 5,5 %
Ausleihungen in Mio. EUR	18.711	+ 6,3 %
Bausparprämie in Mio. EUR	114	-15,4 5
Finanzierungsleistung Mio. EUR	3.460	+ 10,6 %

Finanzierungsleistung um 10,6 % angestiegen

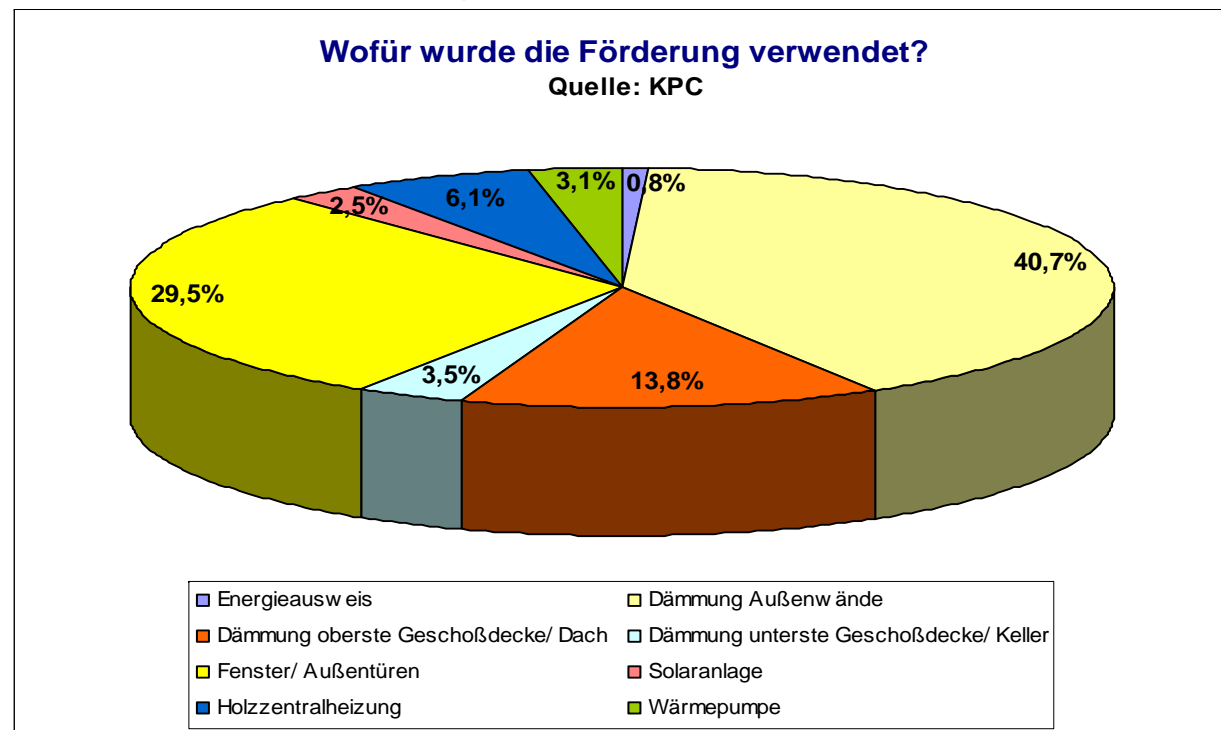


Entwicklung der Einlagen/Ausleihungen – bereits sehr hoher Ausleihungsgrad erreicht



Der Sanierungsscheck 2011

- ⇒ Zeitraum: 1. März bis Dezember 2011
- ⇒ 17.453 Anträge wurden positiv behandelt
- ⇒ EUR 70,746 Mio. Fördersumme löste Investitionen in der Höhe von EUR 690 Mio. aus
- ⇒ 58 % flossen in die Wärmedämmung, 12 % in neue Heizungsanlagen



Der Sanierungsscheck 2012

- ⇒ Bausparkassen abermals Anlaufstelle für Förderungswerber
- ⇒ Einreichungen ab 20.2.2012 möglich

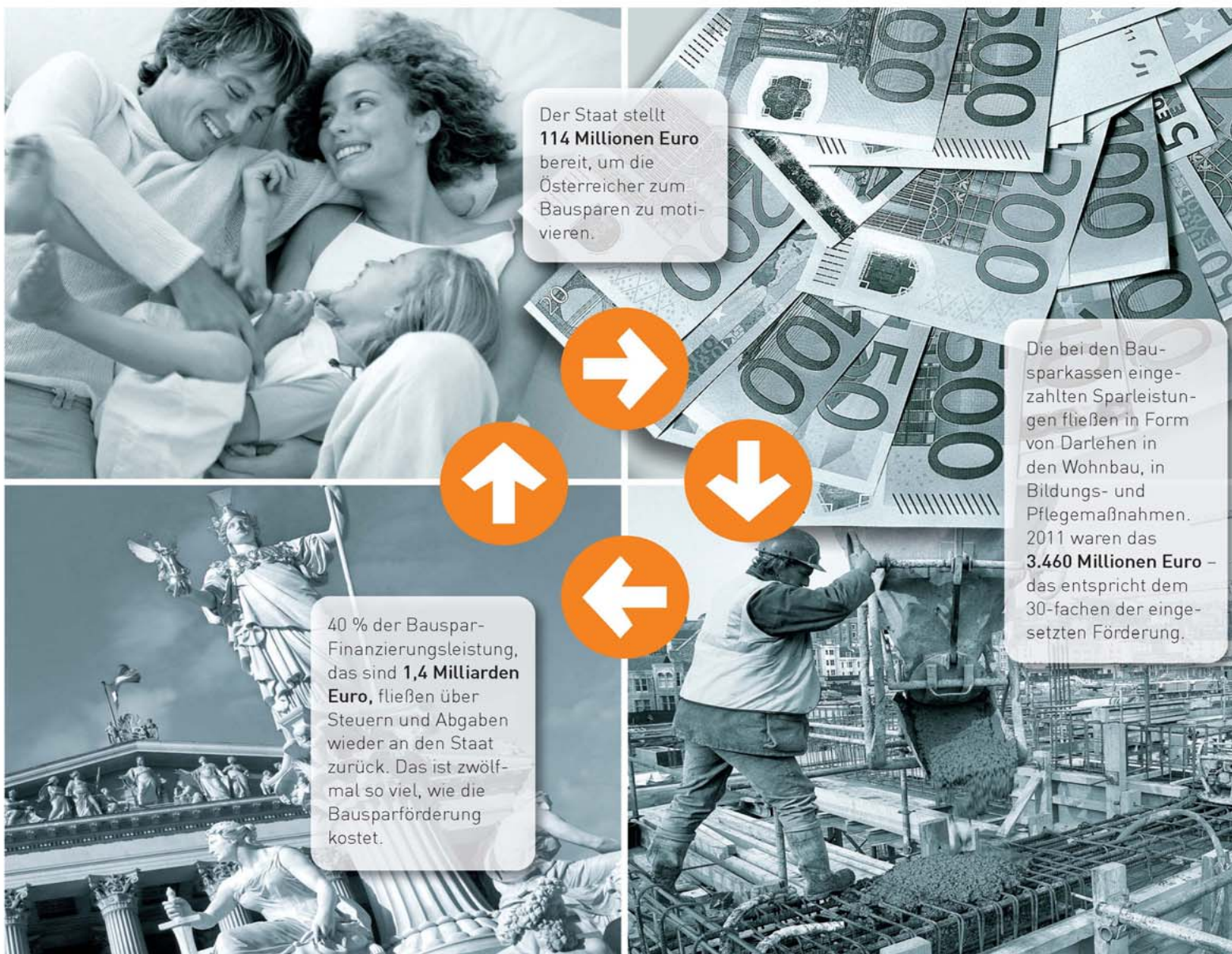
Was ist neu?

- ⇒ Zwei unterschiedliche Antragsformulare für Ein-/Zweifamilienhaus/Wohnung bzw. mehrgeschossigen Wohnbau
- ⇒ Erleichterung bei Teilsanierungen (geringere Mindestanforderungen bei der Reduktion des Heizwärmebedarfs)
- ⇒ Vereinfachte Einreichung im mehrgeschossigen Wohnbau (Mehrheitsbeschluss bei Wohnungseigentümern ausreichend)
- ⇒ Bonus für denkmalgeschützte Gebäude
- ⇒ Bonus für Ökodämmstoffe
- ⇒ Förderung maximal EUR 7.000,-- / Person

Ziele sind abhängig von der Umsetzung des Sparpakets:

- ⇒ Im Ansparbereich an das Vorjahresergebnis anschließen.
- ⇒ Die Finanzierungsleistung aufrechterhalten und der allgemein prognostizierten Kreditklemme entgegenwirken.
- ⇒ Die Bundesregierung durch die Abwicklung des Sanierungsschecks bei der Umsetzung ihrer Klimaziele unterstützen.

Die Wirkung des Bausparsystems



Bausparen im Jahr 2011 und seine Wirkung

- ⇒ Die Bausparförderung 2011 betrug EUR 114 Mio.
- ⇒ Die Finanzierungsleistung für den Wohnbau EUR 3,46 Mrd.
- ⇒ Von den Ausleihungen in der Höhe von EUR 18,71 Mrd. profitieren 365.848 Kunden.

Hoher Multiplikatoreffekt:

Das 30-fache des Einsatzes fließt in die Wirtschaft zurück!

Auswirkungen für die öffentliche Hand:

⇒ Mehrwertsteuereinnahmen EUR 700 Mio.

⇒ Gesamteinnahmen (MwSt., Lohnsteuer, Einkommensteuer, Arbeitgeberabgaben) EUR 1,4 Mrd.

⇒ Kapitalertragsteuer aus Bauspareinlagen rd. EUR 90 Mio.

Sparpaket – Kürzung der Bausparprämie

⇒ Konsolidierungspaket: Bausparprämie ab 2013 zw. 1,5 – 4 %

⇒ Bausparkassen wurden nicht informiert, hatten keine Gelegenheit auf folgende Auswirkungen hinzuweisen ⇒

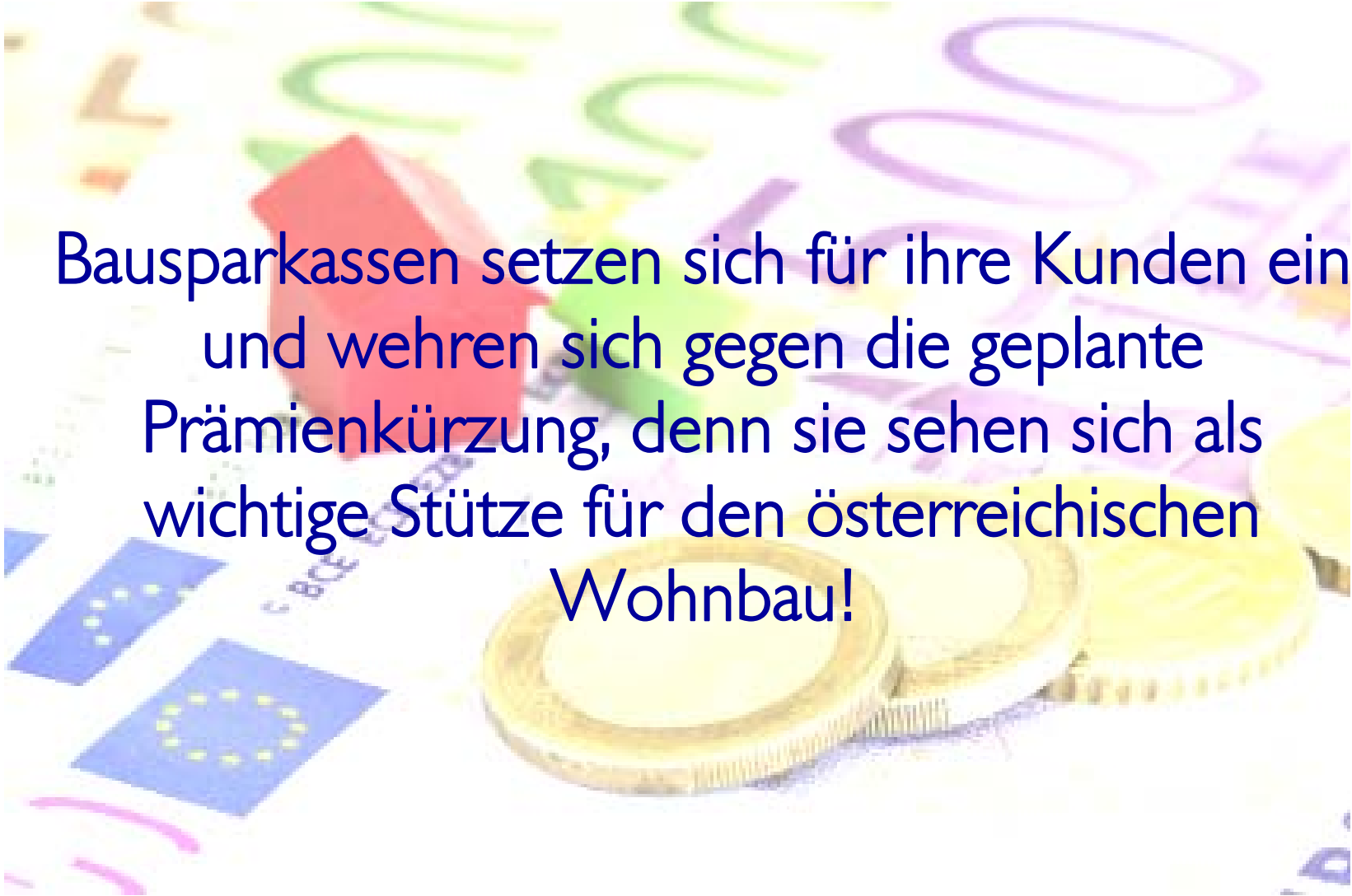
⇒ Finanzierung des steigenden Wohnungsbedarfs

⇒ Bauwirtschaft und –nebengewerbe: Aufträge, Arbeitsplätze

⇒ Mehrwertsteuereinnahmen für den Staat

⇒ die angepeilte Ersparnis von EUR 76 Mio. pro Jahr kann nicht erreicht werden (Prämienleistung 2011: EUR 114 Mio.), entspräche einem Einsparungsvolumen von EUR 57 Mio.

⇒ 2011 floss somit das 30-fache als Baugeld (EUR 3,46 Mrd.) an Darlehensnehmer zurück



Bausparkassen setzen sich für ihre Kunden ein
und wehren sich gegen die geplante
Prämienkürzung, denn sie sehen sich als
wichtige Stütze für den österreichischen
Wohnbau!